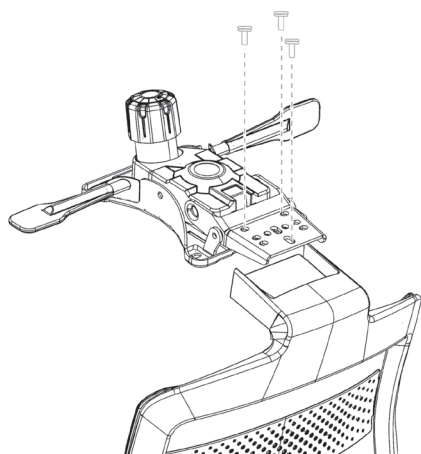


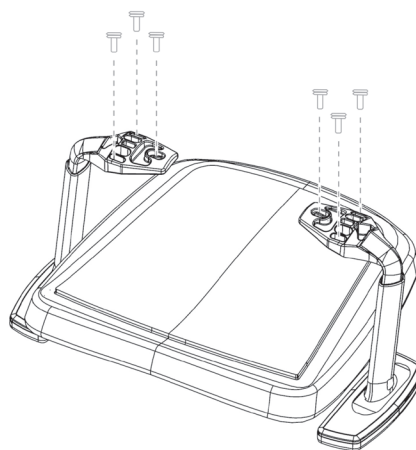
MONTÁŽNÍ NÁVOD | MONTÁŽNY NÁVOD



1

CZ Opěrák židle připevněte k mechanice šrouby M 8x40.

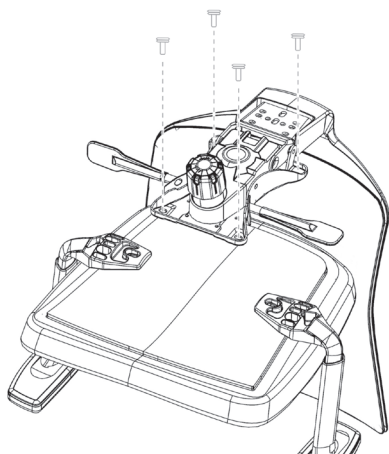
SK Operadlo stoličky pripevnite k mechanike skrutkami M 8x40.



2

CZ Pomocí šroubu M 6X30 namontujte područky na spodní část sedadla.

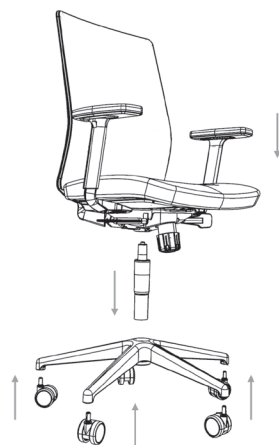
SK Pomocou skrutiek M 6x30 namontujte područky na spodnú časť sedáka.



3

CZ Mechaniku s namontovaným opěrákem umístěte na určené místo na spodní straně sedáku a zajistěte šrouby M 6X40.

SK Mechaniku s namontovaným operákom umiestnite na určené miesto na spodnú stranu sedáka a zaistite skrutkami M 6x40.



4

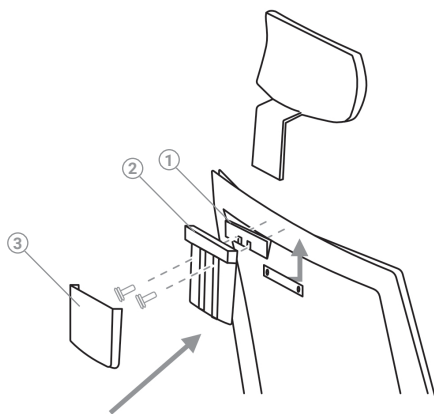
CZ Do kříže naistalujte kolečka a píst. Sestavenou horní část židle nasadte na zkompletovaný kříž.

SK Do kříža nasadte kolieska a piest. Zmontovanú hornú časť nasadte na skompletizovaný kříž.



S30
series

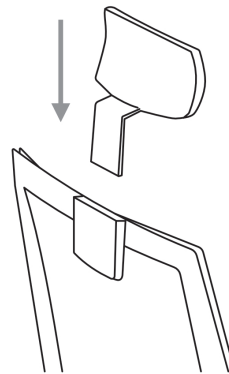
Montáž podhlavníku | Montáž podhlavníka



1

CZ Do vybraní rámu opěráku zad vložte distanční kovovou podložku (1) a spolu s tělem držáku hlavové opěrky (2) ji přišroubujte šrouby M 6X15. Na celek nasadte plastovou krytku (3).

SK Do otvoru v ráme operáka, ktorý vznikne vybratím plastového krytu otvoru, vložte dištančnú kovovú podložku (1) a spolu s telom držáka hlavovej opierky (2) ju pripevnite skrutkami M 6x15. Na celok nasadte plastovú krytku (3).



2

CZ Hlavovou opěrku tlakem nasuňte do držáku.

SK Opierku hlavy tlakom zasuňte do držáka.

Použití židle: standardní kancelářské prostředí s jednosměnným provozem

Maximální nosnost židle – 120 kg

Záruční lhůta 24 měsíců, počíná běžet v den zakoupení zboží

Údržba čalounění: látkový potah – očištění šamponováním, síťovina – Soft Touch Mesh – nečistoty setřete vlhkým hadrem s mýdlovou vodou

Doporučení: jednou za tři měsíce zkontrolujte dotažení všech šroubových spojů

CZ

Použitie stoličky: štandardné kancelárske prostredie s jednosmennou prevádzkou

Maximálna nosnosť stoličky – 120 kg

Záručná doba 24 mesiacov začína plynúť dňom zakúpenia stoličky

Údržba čalúnenia: látkové čalúnenie - očištieenie šampónovaním, sieťovina - Soft Touch Mesh - nečistoty zotrite handrou navlhčenou v mydlovej vode

Doporučenie: raz za tri mesiace skontrolujte dotiahnutie všetkých skrutiek v spojoch

SK

bestuhl

www.bestuhl.cz | www.bestuhl.sk