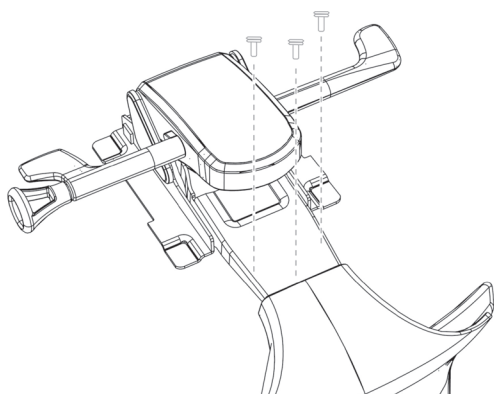


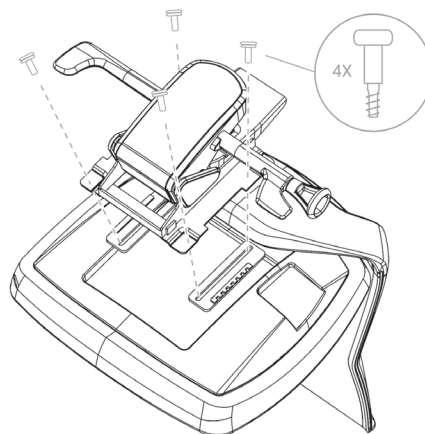
MONTÁŽNÍ NÁVOD | MONTÁŽNY NÁVOD



1

CZ Opěrák židle připevňte k mechanice šrouby M 8x15.

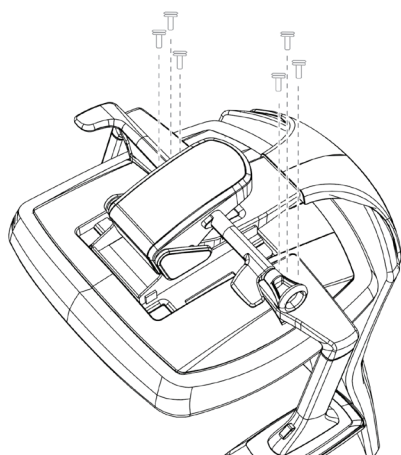
SK Operadlo stoličky pripevnite k mechanike skrutkami M 8x15.



2

CZ Mezi sedák a mechaniku vložte na každou stranu plastovou vložku s hřebínkem, která slouží pro posun sedáku (pokud není již připevněna z výroby) a komplet připevňte k sedáku šrouby 6x14.

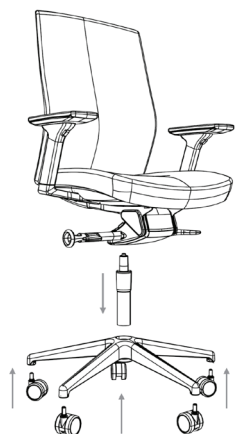
SK Medzi sedák a mechaniku vložte na každú stranu hrebienkovú plastovú vložku, ktorá slúži na posun sedáka (pokiaľ nie je pripevnená z výroby) a komplet pripevnite k sedáku skrutkami 6x14.



3

CZ Područky umístěte na správné místo na spodní stranu sedáku a připevňte šrouby M 6x35.

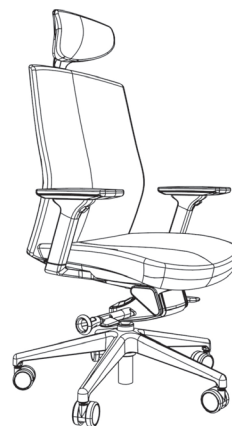
SK Područčky umiestnite na správne miesto na spodnú stranu sedáka a prichyťte skrutkami M 6x35.



4

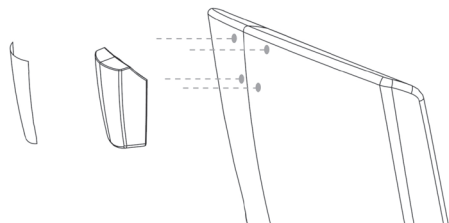
CZ Nasaďte piest a kolečka do kříže. Smontovanou židli nasaďte na piest.

SK Nasaďte piest a kolieska do kříža. Zmontovanú stoličku nasaďte na piest.



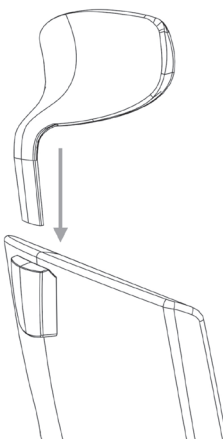
J2
series

Montáž podhlavníku | Montáž podhlavníka



1

- CZ** Tělo držáku podhlavníku přišroubujte na určené místo. Správnou pozici poznáte tak, že přes potahovou látku prstem identifikujete 4 otvory. Šrouby M 6x35 musí projít přes potahovou látku. Na připevněné tělo držáku podhlavníku nasadíte plastovou krytku.
- SK** Telo držiaka podhlavníka priskrutkujte na určené miesto. Správnu pozíciu spoznate tak, že cez potahovú látku prstom identifikujete 4 otvory. Skrutky M 6x35 musia prejsť cez potahovú látku. Na pripevnené telo držiaka podhlavníka nasadíte plastovú krytku.



2

- CZ** Opěrku hlavy tlakem zasuňte do držáku.
- SK** Opierku hlavy tlakom zasuňte do držiaka.

Použití židle: standardní kancelářské prostředí s jednosměnným provozem

Maximální nosnost židle – 120 kg

Záruční lhůta 48 měsíců, počíná běžet v den zakoupení zboží

Údržba čalounění: látkový potah – očištění šamponováním, síťovina – Soft Touch Mesh – nečistoty setřete vlhkým hadrem s mýdlovou vodou

Doporučení: jednou za tři měsíce zkontrolujte dotažení všech šroubových spojů

CZ

Použitie stoličky: štandardné kancelárske prostredie s jednosmennou prevádzkou

Maximálna nosnosť stoličky – 120 kg

Záručná doba 48 mesiacov začína plynúť dňom zakúpenia stoličky

Údržba čalúnenia: látkové čalúnenie - očištieenie šampónovaním, sieťovina - Soft Touch Mesh - nečistoty zotrite handrou navlhčenou v mydlovej vode

Doporučenie: raz za tri mesiace skontrolujte dotiahnutie všetkých skrutiek v spojoch

SK

bestuhl

www.bestuhl.cz | www.bestuhl.sk