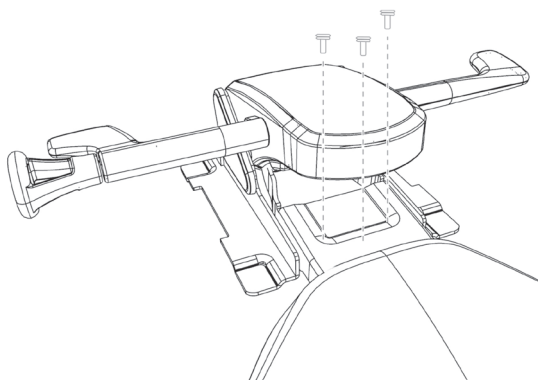


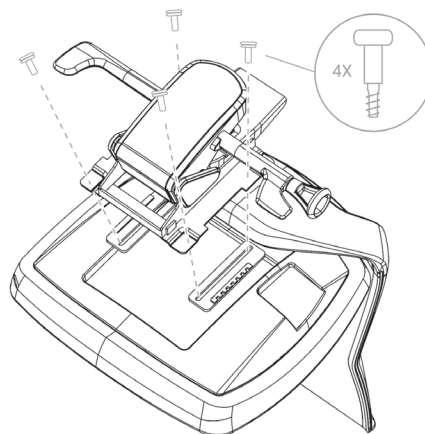
# MONTÁŽNÍ NÁVOD | MONTÁŽNY NÁVOD



**1**

**CZ** Opěrák židle připevněte k mechanice šrouby M 8x40.

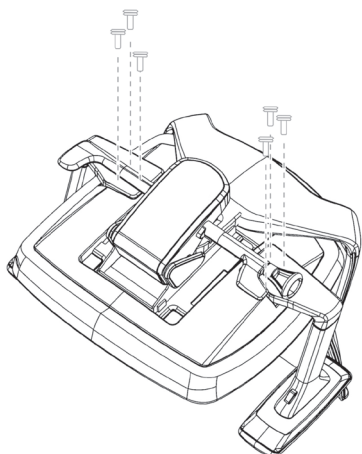
**SK** Operadlo stoličky pripevnite k mechanike skrutkami M 8x40.



**2**

**CZ** Mezi sedák a mechaniku vložte na každou stranu plastovou vložku s hřebínkem, která slouží pro posun sedáku (pokud není již připevněna z výroby) a komplet připevněte k sedáku šrouby 6X14.

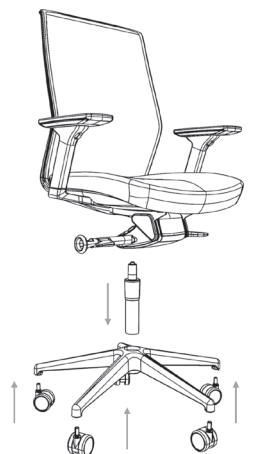
**SK** Medzi sedák a mechaniku vložte na každú stranu hrebienkovú plastovú vložku, ktorá slúži na posun sedáka (pokiaľ nie je pripevnená z výroby) a komplet pripevnite k sedáku skrutkami 6x14.



**3**

**CZ** Područky umístěte na správné místo na spodní stranu sedáku a připevněte šrouby M 6X35.

**SK** Područčky umiestnite na správne miesto na spodnú stranu sedáka a prichyťte skrutkami M 6x35.



**4**

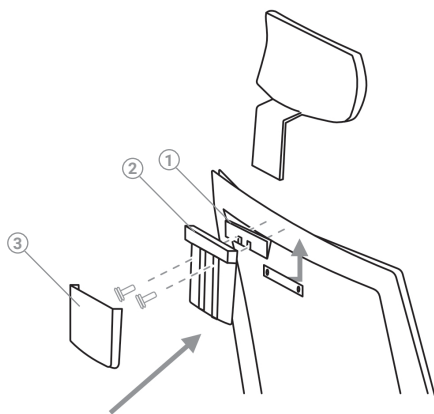
**CZ** Nasaďte píst a kolečka do kříže. Smontovanou židli nasaďte na píst.

**SK** Nasaďte piest a kolieska do križa. Zmontovanú stoličku nasaďte na piest.



**J17**  
series

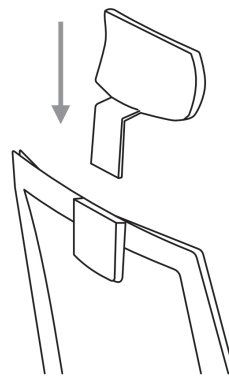
## Montáž podhlavníku | Montáž podhlavníka



**1**

**CZ** Do vybraní rámu opěráku zad vložte distanční kovovou podložku (1) a spolu s tělem držáku hlavové opěrky (2) ji přišroubujte šrouby M 6X25. Na celek nasadte plastovou krytku (3).

**SK** Do otvoru v ráme operáka, ktorý vznikne vybratím plastového krytu otvoru, vložte dištančnú kovovú podložku (1) a spolu s telom držiaka hlavovej opierky (2) ju pripevnite skrutkami M 6x25. Na celok nasadte plastovú krytku (3).



**2**

**CZ** Hlavovou opěrku tlakem nasuňte do držáku.

**SK** Opierku hlavy tlakom zasuňte do držiaka.

**Použití židle:** standardní kancelářské prostředí s jednosměnným provozem

**Maximální nosnost židle** – 120 kg

**Záruční lhůta** 48 měsíců, počíná běžet v den zakoupení zboží

**Údržba čalounění:** látkový potah – očištění šamponováním, síťovina – Soft Touch Mesh – nečistoty setřete vlhkým hadrem s mýdlovou vodou

**Doporučení:** jednou za tři měsíce zkontrolujte dotažení všech šroubových spojů

**CZ**

**Použitie stoličky:** štandardné kancelárske prostredie s jednosmennou prevádzkou

**Maximálna nosnosť stoličky** – 120 kg

**Záručná doba** 48 mesiacov začína plynúť dňom zakúpenia stoličky

**Údržba čalúnenia:** látkové čalúnenie - očištieenie šampónovaním, sieťovina - Soft Touch Mesh - nečistoty zotrite handrou navlhčenou v mydlovej vode

**Doporučenie:** raz za tri mesiace skontrolujte dotiahnutie všetkých skrutiek v spojoch

**SK**

**bestuhl**

www.bestuhl.cz | www.bestuhl.sk